



MONITOREO

Monitoreo y supervisión de la red para detectar fallos.



TI

Revisión y homologación de infraestructura de TI según cada empresa o negocio.



CLOUD

Llevar servicios críticos del negocio al Cloud privado / publico o Datacenter.



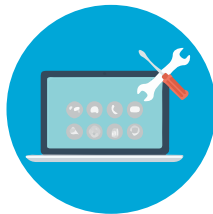
RESPALDO

Procesos de respaldos automatizados de la información (correo, archivos, bases de datos, etc.)



ACTUALIZACIONES

Controles de cambio periódicos para mantener actualizada la infraestructura.



SOPORTE AL DÍA

Contratos de soporte al día de equipos que componen la Infraestructura.

